



# Catalogue GÉNIE CIVIL

PNEUS ET SERVICES



**ARRÊTEZ DE CHANGER VOS PNEUS, USEZ-LES !**

INTERVENTION SUR SITE ✚ RECHAPAGE ✚ ASSISTANCE 24H/24, 7J/7 ✚ PRÊT DE PNEUS ✚ SUIVI DE PARC





# NIVELEUSES



## XGLAZ G2

- Pour petites niveleuses.
- Bon niveau de traction et d'adhérence.



## GLAZ G2

- Sa sculpture vous apporte plus de traction pour une meilleure productivité.



## XTLA L2

- Pour petites niveleuses.
- Haut niveau de traction sur sols meubles.



## VUT G2

- Traction et flottaison excellentes, profil autonettoyant.



## GP-2B G3

- Le dessin de la bande de roulement offre un confort accru lors de la conduite sur sol aménagé.
- Longue durée de vie de la bande de roulement.
- Excellente mobilité.
- Bande de roulement autonettoyante.
- Excellente homogénéité.







# NIVELEUSES



## VLTS E4



- Particulièrement adapté aux sols abrasifs et rocailloux, le VLTS bénéficie d'une très bonne traction, également dans des conditions à faible adhérence.
- Bonne tenue de route.
- Longue durée de vie et excellente résistance aux coupures.

## VIT L3



- Bande de roulement non directionnelle évoluée pour une adhérence supérieure, garantissant une excellente traction en marche avant comme en marche arrière.
- Faibles vibrations pour un confort de conduite sans pareil.
- Construction robuste pour une fiabilité maximale et une plus longue durée de vie.



## RT-3B G3



- Profil G3 Roche & Traction.
- Dessin polyvalent et autonettoyant.
- Carcasse nouvelle génération, meilleure longévité et confort de conduite.
- Recommandé pour les travaux de finition.

## TL-3A+ G3+



- Profil G3+ Traction.
- Dessin autonettoyant et épaules renforcées.
- Grande résistance aux agressions sur les flancs.
- Grande longévité et confort de conduite.
- Recommandé pour les travaux de terrassement.



## XHA2 L3



- La référence pour plus de productivité, de sécurité, de confort et encore mieux pour l'environnement.

## XLDD2A L5



- Traction et confort, sculpture approfondie pour un usage intensif.



## GLH G3



- Pneu de référence pour sa robustesse et sa polyvalence.
- Sa sculpture profonde et massive vous garantit un fort potentiel de résistance aux agressions et une excellente traction.

## GLHA2 G3



- Pneu polyvalent de nouvelle génération pour une meilleure rentabilité : durée de vie augmentée, protection améliorée et meilleure stabilité avec une aire de contact au sol plus large.



**GOODYEAR**



**RT-5D G5**

- Profil G5 Roche et Traction.
- Dessin autonettoyant à blocs massifs.
- Carcasse et flancs renforcés Hi Stability.
- Pas de sens de roulement.
- Longévité et grand confort de conduite.
- Meilleure résistance aux agressions.
- Recommandé pour les travaux de terrassement.



**MA01 G3**



- Ce pneu est conçu pour les chargeuses à roues, bulldozers, décapeuses et niveleuses.
- Une sculpture agressive non directionnelle fournit une traction de haut niveau sur terrain meuble.
- La gomme de la bande de roulement apporte une excellente protection contre les entailles et l'abrasion.

**BRIDGESTONE**



**VSDT G5**

- Bande de roulement extra profonde, pour des carrières difficiles.
- Bonne traction, même à 75% d'usure.
- Conçue pour optimiser la traction et réduire les coupures sur la bande de roulement et les flancs, procurant une longue durée de vie.



**MA08 L5**

- Ce pneu est conçu pour être utilisé sur des chargeuses sur pneus, des bulldozers et des niveleuses requérant une traction maximum.
- La conception optimisée à épaules carrées assure la stabilité et protège contre les entailles.
- Une sculpture agressive et ouverte fournit adhérence et traction.







# CHARGEUSES ET POUSSEURS



## XHA2 L3

- Référence chargeuses.
- Plus de productivité, de sécurité, de confort.
- Mieux pour l'environnement.



## GLHA2 L3

- Pneu polyvalent de nouvelle génération pour une meilleure rentabilité : durée de vie augmentée, protection améliorée et meilleure stabilité avec une aire de contact au sol plus large.



## VJT L3

- Plus grande productivité grâce à son niveau de vibration exceptionnellement faible, sa grande stabilité et sa bonne traction sur sol dur.
- Répond aux dures exigences de travail des carrières et du BTP.



## VLT L3

- Bande de roulement non directionnelle évoluée pour une adhérence supérieure, garantissant une excellente traction en marche avant comme en marche arrière.
- Faibles vibrations pour un confort de conduite sans pareil.
- Construction robuste pour une fiabilité maximale et une plus longue durée de vie.



## RT-3B L3

- Profil L3 Roche & Traction.
- Conçu pour une grande portance.
- Carcasse et flancs renforcés HI Stability.
- Grande stabilité et confort de conduite.
- Grande longévité en chargement et transport.



## MA01 L3

- Ce pneu est conçu pour les chargeuses à roues, bulldozers, décapeuses et niveleuses.
- Une sculpture agressive non directionnelle fournit une traction de haut niveau sur terrain meuble.
- La gomme de la bande de roulement apporte une excellente protection contre les entailles et l'abrasion.



## TL-3A+ L3+

- Profil L3+ Traction.
- Dessin autonettoyant et épaules renforcées.
- Transmission du couple en terrain gras.
- Grande résistance aux agressions sur flancs, grande longévité et confort de conduite.



## MA02 L3

- Ce pneu est conçu pour l'utilisation sur chargeuses, tombereaux articulés, décapeuses et bulldozers.
- La protection des flancs et la flottaison sont augmentées par la largeur d'épaulement.
- La gomme de la bande de roulement fournit une excellente protection contre les entailles et l'abrasion.





**GLDD1/GLDD L4**



- Excellente traction dans les conditions difficiles avec un important niveau de protection contre les agressions grâce à sa sculpture ouverte et massive.



**XLDD1 L4**

- Traction et protection efficaces sur des chantiers difficiles.



**XTXL L4**

- Système de refroidissement
- Protection des flancs
- Résistance accrue
- Charges plus élevées



**VSNT L4**

- La bande de roulement profonde a été conçue pour des sites en utilisation reprise, avec des matériaux abrasifs.
- Traction optimum sans pénaliser la durée de vie et le confort de conduite.



**MA07 L4**

- Ce pneu est conçu pour être utilisé sur chargeuses, bulldozers et pour le transport souterrain.
- Sculpture moyenne, gomme résistant aux entailles, sommet et flancs renforcés.
- Le type de sculpture protège contre l'usure, l'abrasion et les entailles, et fournit stabilité, confort et traction.



**GP-4D L4**

- Profil L4 Grande Polyvalence.
- Dessin autonettoyant, à crampons massifs.
- Carcasse et flancs renforcés Hi Stability.
- Bonne longévité et confort de conduite.
- Grande stabilité en chargement transport.



**RL-4K L4**

- Profil L4 Roche.
- Dessin à crampons massifs.
- Carcasse et flancs renforcés Hi Stability.
- Bonne résistance et grande longévité.
- Meilleure stabilité en chargement transport.







# CHARGEUSES ET POUSSEURS



## XLDD2 L5

- Bande de roulement profonde et découpée.
- Excellentes performances en traction pour les conditions de travail sévères dans les exploitations minières et les carrières.



## XMINED2 L5

- Bande de roulement massive et endurente.
- Pour sols agressifs et abrasifs dans les exploitations minières et les carrières.



## XSMD2+ L5

- Pour travailler dans les conditions les plus agressives.



## MINE D1/D2 L5

- Pneu pour usage agressif à la bande de roulement endurente et robuste.
- Excellente résistance aux perforations et aux coupures.



## LISSE D1/D2 L5

- Pneu pour travail en conditions meurtrières, apportant un grand rendement sur usure, disponibilité, protection des engins et un bon confort à l'opérateur.



## VSDT L5

- Bande de roulement extra profonde, excellent pour utilisation dans des carrières difficiles.
- Très bonne traction, même à 75 % d'usure.
- Réduction des coupures sur la bande de roulement et les flancs, longue durée de vie.



## VSDL L5

- Bande de roulement extra profonde pour les surfaces difficiles. Bonne traction, stabilité et bon confort de conduite.
- Parfait pour les opérations difficiles dans les mines souterraines et les carrières de roches dures.
- Le protecteur de flanc renforce la protection contre les coupures.



## VSMS L5

- Bande de roulement lisse extra large conçue pour les carrières de roches dures et les mines souterraines.
- Composé de gomme spéciale garantissant une résistance maximale aux coupures et à l'usure.







**GOODYEAR**



### RL-5K L5

- Profil L5 Roche.
- Dessin à pavés massifs.
- Carcasse et flancs renforcés Hi Stability.
- Meilleure résistance en milieu abrasif.
- Grande stabilité en phase chargement ou extraction.



### RL-5K HALF TRACK L5

- Profil L5 Roche.
- Dessin à pavés massifs et moitié lisse.
- Carcasse et flancs renforcés Hi Stability.
- Meilleure résistance aux coupures et arrachements.
- Grande stabilité en phase chargement ou extraction.



### RT-5D L5

- Profil L5 Roche et Traction.
- Dessin autonettoyant, à blocs massifs.
- Carcasse et flancs renforcés Hi Stability.
- Pas de sens de roulement.
- Grande longévité et confort de conduite.
- Meilleure résistance aux agressions.



### RL-5S L5

- Profil L5 Roche, lisse.
- Carcasse et flancs renforcés Hi Stability.
- Très grande résistance aux coupures et arrachements.
- Grande stabilité en phase de chargement ou d'extraction.
- Recommandé dans les milieux les plus exigeants.



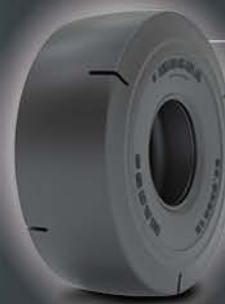
### MA08 L5

- Ce pneu est conçu pour être utilisé sur des chargeuses sur pneus, des bulldozers et des niveleuses requérant une traction maximum.
- La conception optimisée à épaules carrées assure la stabilité et protège contre les entailles.
- Une sculpture agressive et ouverte fournit adhérence et traction.



### MA05 L5

- Ce pneu est conçu pour des applications très contraignantes sur chargeuse, dans les mines à ciel ouvert, les carrières, les décharges et le transport dans les mines souterraines.
- Le sommet et les flancs sont renforcés pour empêcher les dommages et pour prolonger la durée de vie du pneu, malgré des conditions de fonctionnement contraignantes.
- Le confort d'utilisation et d'entretien de l'engin est accru par l'offre d'une alternative aux pneus pleins ou pneus remplis de mousse.



### MA05S L5

- Ce pneu est conçu pour des utilisations extrêmement contraignantes sur chargeuse dans les mines à ciel ouvert, carrières, parcs de ferraille et pour le transport dans les mines souterraines, dans lesquelles la durée de service est plus importante que la traction.
- La durée de service accrue de ce pneu est assurée par des gommages spéciales résistant aux entailles et une sculpture profonde.





# DUMPERS RIGIDES

**GOODYEAR**



**RM 4B+ E4+**

- Le niveau de gomme 170 procure une longévité accrue et une usure lente.
- La rigidité de la bande de roulement contribue à améliorer la stabilité.
- L'échauffement est réduit grâce au mélange de gomme CycleMax®.
- Le grand nombre de pavés améliore la maîtrise de l'échauffement et la traction latérale.
- L'angle spécifique des sculptures favorise la traction latérale.
- Le flanc épais accroît la résistance aux impacts et aux arrachements.



**RL-4B E4**

- Profil E4 Roche.
- Conçu pour le transport en carrière.
- Dessin mixte : compromis entre roche et traction.
- Flancs et carcasses renforcés.
- Bonne longévité et confort de conduite.



**RT-4A E4+**

- Profil E4 Roche et Traction.
- Conçu pour le terrassement et les carrières.
- Flancs renforcés et carcasse \*\*\* (195B).
- Grande longévité et confort de conduite.
- Technologie à TKPH élevé.



**RT-4A+ E4**

- Profil E4+ Roche et Traction.
- Conçu pour le terrassement et les carrières.
- Carcasse et flancs renforcés.
- Grande longévité et confort de conduite.
- Technologie à TKPH élevé.

**BRIDGESTONE**



**VELS E4**

- Bande de roulement profonde avec protecteurs de flancs.
- Destiné aux pistes abrasives comme les pistes gravillonnées et les surfaces compactes.
- Très résistant aux coupures et aux chocs.



**VRQP E4**

- Conçu pour les dumpers rigides opérant dans des conditions sévères, spécialement en carrière.
- Excellente combinaison entre longue durée de vie, grande résistance aux coupures et bonne adhérence.



**VMTP E4**

- Profil non-directionnel et bande de roulement extra profonde.
- Grande résistance aux coupures et très bonne traction avec résistance aux glissements.
- Idéal pour les mines, les carrières, les opérations de construction.



**VRLS E4**

- Conçu pour les surfaces abrasives et les pistes gravillonnées.
- Composé de gomme spéciale pour les environnements difficiles, de protecteurs de flancs et d'une grande résistance aux coupures et à l'écaillage.





### EXTRA LOAD GRIP E4

- Excellente adhérence sur sols meubles
- Câbles anti-corrosion
- Meilleure longévité, charge et vitesse



### EXTRA LOAD PROTECT E4

- Excellente protection sur terrains durs et agressifs
- Câbles anti-corrosion
- Choisissez votre performance : plus de charge, de durée de vie ou de vitesse



### X-TRACTION E4

- Pour dumpers rigides et bottom dump.
- Qualités de traction sur cycles courts.



### XDR3 E4

- Une nouvelle sculpture
- De nouveaux mélanges de gomme
- Des câbles isolants contre la corrosion
- Durée de vie exceptionnelle



### GLDT E4

- Pneu de traction pour une adhérence exceptionnelle.
- Particulièrement adapté sur les sites où la mobilité est essentielle.



### MA04 + E4

- La sculpture profonde et agressive E4 garantit une excellente traction et une longue durée de service de la bande de roulement.
- Carcasse radiale entièrement en acier. Les nappes protectrices améliorées optimisent les performances de charge et le confort du conducteur.
- La nouvelle technologie améliorée de l'enveloppe high-tech réduit l'échauffement intérieur du pneu.







# DUMPERS ARTICULÉS



## XAD 65 E3

- Série large pour traction améliorée.
- Capacité de flottation dans des conditions de travail extrêmes.



## GLAD E3

- Pneu série large avec une aire de contact importante permettant une traction améliorée et une capacité de flottation pour une mobilité optimale sur sols irréguliers.



## XADN+ E3

- Excellente traction et très bonne flottation sur sols meubles et boueux.
- Meilleur pour l'environnement.



## GLADN E3

- Pneu de traction à sculpture autonettoyante apportant une adhérence maximale même sur les sols mous ou boueux.



## VLT E3

- Conçu pour les terrains meubles.
- Excellentes traction, manœuvrabilité et flottaison.
- Garantit un très bon confort de conduite grâce à sa stabilité.



## MA02 E3

- Ce pneu est conçu pour l'utilisation sur chargeuses, tombereaux articulés, décapeuses et bulldozers.
- La protection des flancs et la flottaison sont augmentées par la largeur d'épaulement.
- La gomme de la bande de roulement fournit une excellente protection contre les entailles et l'abrasion.



## TL-3A+ E3+

- Profil E3+ Traction.
- Dessin autonettoyant et épaules renforcées.
- Grande résistance aux agressions sur flancs.
- Grande longévité et confort de conduite.
- Recommandé pour les travaux de terrassement.





### **XTRA-DEFEND E4**

- Durée de vie exceptionnelle
- TKPH plus élevé
- Meilleure résistance aux agressions



### **GLADT E4**

- Pneu robuste apportant à la fois un bon niveau de traction et une excellente résistance aux agressions dans les conditions difficiles.



### **VLTS E4**

- Particulièrement adapté aux sols abrasifs et rocailloux, le VLTS bénéficie d'une très bonne traction, également dans des conditions à faible adhérence.
- Bonne tenue de route.
- Longue durée de vie et excellente résistance aux coupures.



### **GP-4D E4**

- Profil E4 Grande Polyvalence.
- Dessin autonettoyant à crampons massifs.
- Conçu pour le transport en carrière et en terrassement grâce à sa carcasse et ses flancs renforcés.
- Grande longévité et confort de conduite.







# DÉCAPEUSES (scrapers)



## XTS E3

- Spécifiquement conçu pour les scrapers évoluant sur des sites à fort besoin de traction.



## XRS E4

- Spécifiquement conçu pour les scrapers.
- Bande de roulement massive.
- Grande résistance aux dommages.
- Amélioration de la durée de vie.



## VRL E3

- Profondeur de la bande de roulement standard, avec des sculptures profondes.
- Excellente traction, et également une bonne résistance aux coupures et aux fatigues de la carcasse.



## VLT E3

- Conçu pour les terrains meubles.
- Excellentes traction, manœuvrabilité et flottaison.
- Garantit un très bon confort de conduite grâce à sa stabilité.



## MA02 E3

- Ce pneu est conçu pour l'utilisation sur chargeuses, tombereaux articulés, décapeuses et bulldozers.
- La protection des flancs et la flottaison sont augmentées par la largeur d'épaulement.
- La gomme de la bande de roulement fournit une excellente protection contre les entailles et l'abrasion.



## MA03 E3

- Ce pneu est particulièrement conçu pour les grues mobiles, sur autoroute et hors route.
- La sculpture agressive et autonettoyante de bande de roulement fournit une excellente traction dans des conditions difficiles hors route.
- La conception durable et non directionnelle de la bande de roulement abaisse la consommation de carburant et garantit le confort du conducteur.





# GRUES



**BRIDGESTONE**

## VHS 2

- Utilisable sur tous les types de grues.
- Excellentes performances, spécialement à grande vitesse (sur route).
- Niveau sonore bas.



**MICHELIN**

## X-CRANE+

- Plus de profitabilité.
- Sécurité renforcée.
- Meilleur pour l'environnement.
- Nouvelle référence pour les grues routières.



**DUNLOP**

## SP ER50

- Polyvalence et grande manœuvrabilité en tout-terrain.
- Larges rainures et blocs d'épaules reliés.
- Excellente propriété autonettoyante.
- Conçu pour les grues évoluant à 80 km/h.
- Zone centrale reliée en zigzag, bon confort de conduite.



## MA03+

- La sculpture de bande de roulement fournit une excellente traction dans des conditions difficiles hors route.
- Carcasse radiale entièrement en acier. Les nappes protectrices améliorées optimisent les performances de charge et le confort du conducteur.
- La nouvelle technologie améliorée de l'enveloppe high-tech réduit l'échauffement intérieur du pneu.





# CHARIOT

**BRIDGESTONE**

TUBELESS ET TUBETYPE

## VCHS



- Spécialement conçu pour les stackers.
- Sa durabilité et sa sécurité en déplacement sont dues à sa nouvelle structure radiale acier.
- Durée de vie accrue et usure irrégulière minimisée.



## MA01+



- Une sculpture agressive E3/L3 non-directionnelle fournit une traction de haut niveau sur terrain meuble.
- Carcasse radiale entièrement en acier. Les nappes protectrices améliorent et optimisent les performances de charge et le confort du conducteur.
- La nouvelle technologie améliorée de l'enveloppe hightech réduit l'échauffement intérieur du pneu.



## VSMS

- Bande de roulement lisse extra profonde conçue pour les porte-conteneurs et les chariots élévateurs.
- Son composé de gomme spéciale garantit une résistance aux coupures et à l'usure.



## VCHR

- Spécialement conçu pour la manutention des conteneurs.
- Opérations sûres et stables grâce à sa toute nouvelle structure radiale en acier.
- Sa bande de roulement unique est conçue pour améliorer la durée de vie en limitant l'usure irrégulière.







## GOOD YEAR



### EV-4D

- Profondeur de sculpture IND-4
- Talons larges à haute résistance
- Adhérence et stabilité optimisées
- Pression au sol réduite, conduite plus souple, amélioration de l'usure de la bande de roulement et économie de carburant

### EV-4M



- Profil Ind4 gamme Élévateur Rainuré.
- Conçu pour les cavaliers effectuant de longs cycles.
- Sa technologie à flancs étroits augmente sa longévité.
- Très grande stabilité et meilleur confort de conduite.



### MB800



- La sculpture autonettoyante et non directionnelle de la bande de roulement.
- Structure de nappes croisées. Les nappes protectrices améliorées optimisent les performances de charge et le confort du conducteur.
- La nouvelle technologie améliorée de l'enveloppe high-tech réduit l'échauffement intérieur du pneu.

### M-STRADDLE



- Conçu pour être utilisé sur les portiques de transport de conteneurs dans les ports et terminaux.
- La carcasse radiale en acier fournit une absorption exceptionnelle des chocs et un confort de service maximum.
- Les flancs renforcés, en combinaison avec la sculpture profonde à nervures garantissent une excellente résistance aux dommages et aux chocs.



### EV-4S / EV-S4S EV-5S GEN2

- Bande de roulement profonde IND-4 (4S) / IND-5 (5S) avec une empreinte au sol optimisée
- Flanc modernisé et renforcé avec une nappe de protection
- Tringle surdimensionnée à haute résistance pour une meilleure stabilité sous charges élevées
- Nouvelle protection de la zone du talon qui diminue l'usure par frottement au talon



### TUBELESS

### X TERMINAL-T



- Pour tracteurs de terminaux et remorques.
- Durée de vie exceptionnelle.
- Pneu polyvalent, se monte sur tous essieux.



### XZM2+

- Pour engins de très grande capacité.
- Évolution sur les ports, centres intermodaux et grumiers.



### X STACKER 2

- Pour les reach stackers et top loaders.
- Déplacements cycliques sur de très courtes distances.





# CAVALIER

## PNEUS CONVENTIONNELLS



### VCHP

- Durée de vie exceptionnellement plus longue avec un confort de conduite supérieur et une efficacité globale améliorée, spécialement optimisée pour le fonctionnement des cavaliers.



### ELV-3A

- Profil Ind3 gamme Élévateur.
- Dessin pour sols aménagés.
- Conçu pour les chariots élévateurs et les portiques grâce à sa grande stabilité.
- Développé pour les cycles longs.



### ELV-4B

- Profil Ind4 gamme Élévateur.
- Dessin pour sols mixtes.
- Conçu pour les chariots élévateurs et les portiques grâce à sa grande stabilité.
- Développé pour les cycles moyens.



### MB01

- Conçu pour être utilisé sur les chariots porte-conteneurs.
- La protection des flancs et la flottaison sont augmentées par la grande largeur d'épaulement.
- La gomme de la bande de roulement fournit une excellente protection contre les entailles et l'abrasion.



### X-STRADDLE 2

- Pour les enjambeurs.
- Longévité exceptionnelle.
- Plus grande capacité de chargement.
- Confort et sécurité exceptionnels pour les utilisateurs et les machines.



## LA GESTION DE PARC PAR PROFIL PLUS : UNE OPTIMISATION DE VOTRE BUDGET



- Identification travaux à réaliser
- Anticipation remplacement pneus
- Contrôle pression et installation TPMS
- Détection des blessures
- Réparation à chaud et à froid



**PAYEZ VOS PNEUS  
À L'HEURE D'UTILISATION**

# TyreLoc+

Génie Civil



- ➔ **FLEXIBILITÉ** Gain de trésorerie
- ➔ **SÉCURITÉ** Matériel fiable en permanence
- ➔ **PRODUCTIVITÉ** Suivi régulier de votre matériel
- ➔ **TRANQUILLITÉ** Pas de gestion de stock

### UNE OFFRE TOUT COMPRIS ADAPTÉE À VOS BESOINS :

Pneus · TPMS · Montage · Permutation · Déplacement & suivi de la machine pendant toute la durée du contrat



## ARRÊTEZ DE CHANGER VOS PNEUS, USEZ-LES !

INTERVENTION SUR SITE + RECHAPAGE + ASSISTANCE 24H/24, 7J/7 + PRÊT DE PNEUS + SUIVI DE PARC

- PROFIL PLUS labellisé Enseigne Responsable depuis 2021
- Promotion de l'économie circulaire
- Engagement social pour la formation
- Gestion des déchets



**PROFIL PLUS EST ENGAGÉ DANS UNE DÉMARCHE RSE**